

РОССИЙСКАЯ АКАДЕМИЯ НАУК  
Южный Научный Центр

RUSSIAN ACADEMY OF SCIENCES  
Southern Scientific Centre

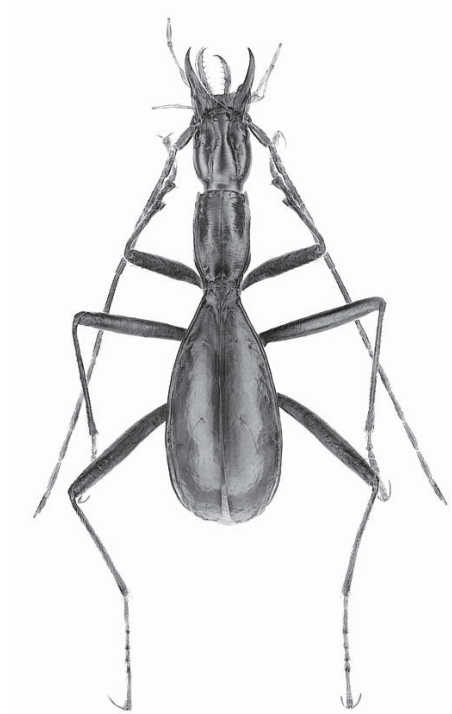


# Кавказский Энтомологический Бюллетень

CAUCASIAN ENTOMOLOGICAL BULLETIN

Том 6. Вып. 2

Vol. 6. No. 2



Ростов-на-Дону  
2010

## К познанию жесткокрылых-ксилобионтов и ксиломицетобионтов «Леса на Ворскле» – участка Государственного природного заповедника «Белогорье»

### Contribution to the knowledge of the faunae of xylobiontes and xylomycetobiontes beetles of “Les na Vorskle”, a sector of State natural reservation “Belogoriye”

Я.Н. Коваленко  
Ya.N. Kovalenko

Кафедра биоценологии и экологической генетики, Белгородский государственный университет, ул. Победы, 85, Белгород 308015 Россия  
Faculty of biocenology and ecological genetics, Belgorod State University, Pobeda Str., 85, Belgorod 308015 Russia. E-mail: sinodendron@rambler.ru

**Ключевые слова:** жесткокрылые, ксилобионты, фауна, Лес на Ворскле.  
**Key words:** Coleoptera, xylobiontes, fauna, Les na Vorskle.

**Резюме.** В настоящей работе приводится аннотированный список жесткокрылых-ксилобионтов и ксиломицетобионтов, собранных автором на территории заповедного участка «Лес на Ворскле». Проанализированы опубликованные фаунистические списки по жесткокрылым «Леса на Ворскле» и сделаны выводы относительно новизны приводимых по некоторым таксонам сведений. Всего приводится 31 семейство с 68 видами, из них новыми для участка «Лес на Ворскле» являются 18 семейств и 56 видов.

**Abstract.** The annotated list of xylobiontes and xylomycetobiontes beetles, which were collected by the author in territory of a reserved sector «Les na Vorskle» is presented in the paper. Published faunistic lists of Coleoptera of the «Les na Vorskle» were analysed and the conclusions concerning novelty of information on some taxons are made. There are 68 species in 31 families cited in the paper total, 18 families and 56 species are reported from «Les na Vorskle» for the first time.

Фауна жесткокрылых-ксилобионтов и ксиломицетобионтов на территории «Леса на Ворскле» исследована недостаточно полно. Основные сведения об этих экологических группах можно найти в работах Волковича [1977, 1986], Волковича и Кривоухатского [1986, 1989], Гринфельда [1950], Давидьяна [2001]. Однако отдельные таксономические группы в литературе практически не рассмотрены. В данной работе в основном приводятся сведения, касающиеся некоторых из таких групп.

Сборы проводились автором стандартными методами (ручной сбор, оконные ловушки, кошение) в апреле и июне 2009 года. Материал по всем упомянутым видам хранится в коллекции автора, в коллекции Белгородского государственного университета, а также в коллекции заповедника «Белогорье».

Порядок следования семейств соответствует таковому в «Списке семейств жуков России», опубликованному на сайте Зоологического института РАН [Лобанов и др., 2008].

В тексте новые для участка «Лес на Ворскле» виды и семейства помечены звездочкой\*, с правой стороны от названия.

#### Семейство Histeridae *Plegaderus caesus* (Herbst, 1792)\*

**Материал.** 18–20.04.2009, под корой дуба, с *Lasius emarginatus* (Olivier, 1792), 2 экз.

#### *Abraeus perpusillus* (Marshall, 1802)\*

= *globosus* (Hoffman, 1803).

**Материал.** 21.04.2009, под корой пораженного грибами корня лиственного дерева (предположительно, вяза), 1 экз.; 20.06.2009, под корой дуба с *Myrmica rubra* (Linnaeus, 1758), 2 экз.

#### Семейство Scydmaenidae *Neuraphes elongatulus* (Müller et Kunze, 1822)\*

**Материал.** 20.04.2009, под корой гнилого дуба, 1 экз.

#### *Stenichnus godarti* (Latreille, 1806)\*

**Материал.** 18–23.04.2009, под корой трухлявых сосен, а также дубов и других лиственных деревьев, 6 экз.; 21–23.06.2009, оконная ловушка, 2 экз.

#### *Scydmaenus rufus* Müller et Kunze, 1822

**Материал.** 18.04.2009, под корой дуба, с *Lasius emarginatus*, 1 экз.

#### *Scydmaenus perrisi* (Reitter, 1881)\*

**Материал.** 18.04.2009, под корой дуба с *Lasius emarginatus*, 2♂, 1♀.

Этот вид, согласно списку видов семейства Scydmaenidae фауны России и стран бывшего СССР [Курбатов, 2008], до сих пор на территории России не отмечался, однако он приводился для российского Кавказа (под знаком вопроса) [Никитский и др., 2008].

#### *Scydmaenus hellwigi* (Herbst, 1792)

**Материал.** 18.04.2009, под корой дуба, с *Lasius emarginatus*, 5♂, 3♀.

**Семейство Staphylinidae (Pselaphinae)***Bibloporus minutus* Raffray, 1914\***Материал.** 23.04.2009, под корой дуба, с *Lasius emarginatus*, 1 экз.*Euplectus kirbii* Denny, 1825\***Материал.** 18.04.2009, под корой дуба с *Lasius emarginatus*, 2 экз.; 20.04.2009, в таких же условиях, 1 экз.; 22–23.06.2009, оконная ловушка, 1 экз.*Euplectus punctatus* Mulsant et Rey, 1861\***Материал.** 18.04.2009, под корой дуба, с *Lasius emarginatus*, 1 экз.*Batrissodes delaporti* (Aubé, 1833)\***Материал.** 18.04.2009, под корой дуба, с *Lasius emarginatus*, 5 экз.; 20.04.2009, в таких же условиях, 3♂, 2♀.*Batrissodes hubenthalii* Reitter, 1913\***Материал.** 18.04.2009, под корой дуба, с *Lasius emarginatus*, 5 экз.; 23.04.2009, в таких же условиях, 1♂, 1♀; 20.06.2009, под корой трухлявого дуба (без муравьев), 2 экз.; 20–21.06.2009, оконная ловушка, 1 экз.**Семейство Lucanidae***Platycerus caraboides* (Linnaeus, 1758)**Материал.** 18.04.2009, лес, 1 экз.*Aesalus scarabaeoides* (Panzer, 1794)**Материал.** 20.06.2009, под корой трухлявого дуба, 1 экз.; 20–21.06.2009, оконная ловушка, 1 экз.

В доступной автору литературе имеются сведения только о двух находках этого редкого вида на территории «Леса на Ворскле» [Волкович, Кривохатский, 1989; Шохин, 2007].

**Семейство Cerophytidae\****Cerophytum elateroides* (Latreille, 1809)\***Материал.** 18.04.2009, под корой и в верхнем трухлявом слое древесины стоящих *Rorulus* sp. на берегу Ворсклы, 13 экз.; 22.04.2009, под корой лиственного дерева (предположительно, вяза) на берегу Ворсклы, 2 экз.**Семейство Eucnemidae\****Dirrhagofarsus attenuatus* (Mäklin, 1845)\***Материал.** 22.06.2009, на и в трухлявой древесине полого пня старой липы, 7 экз.*Microrhagus lepidus* Rosenhauer, 1847\***Материал.** 20.06.2009, под корой ствола трухлявого дуба, 1 экз.; 20–21.06.2009, оконная ловушка, 1 экз.*Hylis procerulus* (Mannerheim, 1823)\***Материал.** 21–22.06.2009, оконная ловушка, 2 экз.**Семейство Throscidae\****Aulonothroscus brevicollis* (Bonvouloir, 1859)\***Материал.** 21–23.06.2009, оконная ловушка, 11 экз.*Trixagus dermestoides* (Linnaeus, 1767)\***Материал.** 21–23.06.2009, оконная ловушка, 3 экз.**Семейство Nosodendridae\****Nosodendron fasciculare* (Olivier, 1790)\***Материал.** 22.04.2009, под корой сухого лиственного дерева (предположительно, ясеня), 14 экз.**Семейство Ptinidae\****Ptinus subpilosus* Sturm, 1837\***Материал.** 20.04.2009, под корой сухого дуба, 1 экз.; 21.06.2009, вечернее кошение, 1 экз.*Ptinus raptor* Sturm, 1837\***Материал.** 21.04.2009, под корой трухлявого дуба, 2♂, 1♀.*Xestobium rufovillosum* (De Geer, 1774)\***Материал.** 22–24.04.2009, в древесине дуба, 4 экз.*Dorcatoma dresdensis* Herbst, 1792\***Материал.** 20–22.06.2009, оконная ловушка, 3 экз.**Семейство Lymexylidae***Lymexylon navale* (Linnaeus, 1758)**Материал.** 20.06.2009, под корой дуба, 1 экз.**Семейство Trogossitidae\****Nemozoma elongatum* (Linnaeus, 1761)\***Материал.** 24.04.2009, на сломе сухого дуба, 1 экз.*Tenebroides mauritanicus* (Linnaeus, 1758)\***Материал.** 24.04.2009, под корой сухого дуба, 2 экз.*Grynocharis oblonga* (Linnaeus, 1758)\***Материал.** 22.06.2009, под корой дуба, 1 экз.**Семейство Cleridae\****Korynetes caeruleus* (De Geer, 1775)\***Материал.** 22.06.2009, на лету днем, 1 экз.**Семейство Cucujidae***Cucujus cinnaberinus* (Scopoli, 1763)\***Материал.** 18–21.04.2009, под корой дуба и клена, 8 экз.*Pediacus depressus* (Herbst, 1797)\***Материал.** 20–23.06.2009, оконная ловушка, 15 экз.

**Семейство Bothrideridae\****Bothrideres contractus* (Geoffroy, 1785)\*= *bipunctatus* (Gmelin, 1790).**Материал.** 24.04.2009, под корой дуба, 1 экз.**Семейство Biphyllidae\****Biphyllus frater* (Aubé, 1850)\***Материал.** 24.04.2009, в трещинах коры сухого дуба., 5 экз.*Diplocoelus fagi* (Chevrolat, 1837)\***Материал.** 22–23.06.2009, оконная ловушка, 1 экз.**Семейство Erotylidae\****Triplax lepida* (Faldermann, 1837)\***Материал.** 20–21.06.2009, оконная ловушка, 1 экз.*Triplax rufipes* (Fabricius, 1787)\***Материал.** 22–23.06.2009, оконная ловушка, 1 экз.*Triplax collaris* (Schaller, 1783)\***Материал.** 21.06.2009, оконная ловушка, 1 экз.**Семейство Cerylonidae***Philothermus* sp. пропе *magnicollis* (Reitter, 1882)\***Материал.** 21–22.06.2009, оконная ловушка, 1 экз.

Точное установление видовой принадлежности требует изучения более обширного материала из разных регионов, чем в настоящее время мы не располагаем.

**Семейство Laetophloeidae\****Laetophloeus monilis* (Fabricius, 1787)\***Материал.** 24.04.2009, под корой дуба, 8 экз.**Семейство Endomychidae\****Symbiotes gibberosus* (Lucas, 1846)\***Материал.** 19.04.2009, под корой дуба, 1 экз.*Endomychus coccineus* (Linnaeus, 1758)\***Материал.** 21.04.2009, под корой ясеня, 1 экз.**Семейство Zopheridae (Colydiidae)***Colydium filiforme* Fabricius, 1792\***Материал.** 20–21.06.2009, оконная ловушка, 1 экз.**Семейство Мусетопхгаиде\****Mycetophagus ater* (Reitter, 1879)\***Материал.** 20–21.06.2009, оконная ловушка, 1 экз.*Mycetophagus decempunctatus* Fabricius, 1801\***Материал.** 21.06.2009, оконная ловушка, 1 экз.*Mycetophagus atomarius* (Fabricius, 1787)\***Материал.** 21.04.2009, под корой лиственного дерева (предположительно, вяза), 1 экз.*Mycetophagus fulvicollis* Fabricius, 1792\***Материал.** 21–22.06.2009, оконная ловушка, 2 экз.**Семейство Tetratomidae\****Hallomenus binotatus* (Quensel, 1790)\***Материал.** 21.06.2009, на *Polyporus sulphureus*, 2 экз.**Семейство Melandryidae\****Orchesia undulata* Kraatz, 1853\***Материал.** 19.04.2009, под корой дуба, 2 экз.; 22–23.06.2009, оконная ловушка, 1 экз.*Hypulus quercinus* (Quensel, 1790)\***Материал.** 22.04.2009, в трухлявом дубовом бревне, 19 экз.**Семейство Scaptiidae\****Scaptia fuscula* Müller, 1821\***Материал.** 22.06.2009, в трухлявой древесине полого пня старой липы, 2 экз.**Семейство Salpingidae\****Salpingus ruficollis* (Linnaeus, 1761)\***Материал.** 18.04.2009, на поваленном дубе, 1 экз.**Семейство Aderidae\****Phytobaenus amabilis* R.F. Sahlberg, 1834\***Материал.** 21–22.06.2009, оконная ловушка, 1 экз.**Семейство Tenebrionidae***Eledona agricola* (Herbst, 1783)**Материал.** 19.04.2009, в разложившемся плодовом теле древесного гриба, растущего на пне лиственного дерева, 26 экз.*Neomida haemorrhoidalis* (Fabricius, 1787)\***Материал.** 19–20.04.2009, в плодовых телах *Fomes fomentarius*, растущих на березе, 6 экз.*Pentaphyllus testaceus* (Hellwig, 1792)\***Материал.** 21–22.06.2009, оконная ловушка, 1 экз.*Palorus depressus* (Fabricius, 1790)\***Материал.** 20–21.04.2009, под корой трухлявых дубов, 7 экз.*Uloma culinaris* (Linnaeus, 1758)**Материал.** 21.04.2009, под корой дуба, 4 экз.; 22.04.2009, под корой сосны, 1 экз.

Находка данного вида под корой сосны представляет

интерес, поскольку в норме *U. culinaris* развивается в трухлявой древесине лиственных деревьев, с хвойными же породами связан близкий вид – *U. rufa* (Piller et Mitterpacher, 1783) [Черней, 2005].

*Corticеus fasciatus* (Fabricius, 1790)\*

**Материал.** 21.06.2009, оконная ловушка, 1 экз.

*Neatus picipes* (Herbst, 1797)

**Материал.** 18–21.04.2009, под корой трухлявых дубов, 9 экз.; 22.04.2009, под корой трухлявого пня *Populus* sp., 1 экз.

**Семейство Cerambycidae**

*Macroleptura thoracica* (Creutzer, 1799)

**Материал.** 20.06.2009, под корой клена, 3 экз.

В обзоре усачей, златок и короедов «Леса на Ворскле» [Волкович, 1986] приведена только одна находка этого вида (по студенческим сборам).

*Mesosa nebulosa* (Fabricius, 1781)

**Материал.** 21.06.2009, дендрарий, 1 экз.

**Семейство Dryophthoridae**

*Dryophthorus corticalis* (Paykull, 1792)\*

**Материал.** 20–23.06.2009, оконная ловушка, 25 экз.

**Семейство Curculionidae**

*Cossonus cylindricus* Sahlberg, 1835\*

**Материал.** 24.04.2009, в трухлявой сердцевине дуба, 7 экз.

**Семейство Scolytidae**

*Scolytus pygmaeus* (Fabricius, 1787)

**Материал.** 21–23.06.2009, оконная ловушка, 2 экз.

В обзоре усачей, златок и короедов «Леса на Ворскле» [Волкович, 1986], этот вид приводится под вопросом.

*Trypodendron signatum* (Fabricius, 1787)\*

**Материал.** 18.04.2009, на поваленном дубе, 1 экз.

*Anisandrus dispar* (Fabricius, 1792)

**Материал.** 22–23.06.2009, оконная ловушка, 1 экз.

*Xyleborus monographus* (Fabricius, 1792)\*

**Материал.** 20–21.06.2009, оконная ловушка, 1 экз.

В результате проведенных исследований были выявлены новые для фауны «Леса на Ворскле» таксоны жесткокрылых-ксилобионтов и ксиломицетобионтов,

дополняющие опубликованные фаунистические списки [Волкович, 1986; Давидьян, 2001], также для части редких видов, приводимых в указанных сводках, были сделаны новые находки. 18 семейств из приводимых 31 ранее из «Леса на Ворскле» не регистрировались, а из 68 приводимых видов 56 являются новыми для исследуемой территории.

## Благодарности

Автор глубоко признателен А.В. Присному (БелГУ, Белгород) за ценные консультации и помощь в определении муравьев, Н.Б. Никитскому (Зоологический музей МГУ, Москва) и А.Н. Дрогваленко (Музей природы Харьковского национального университета, Украина) за ценные консультации, проверку правильности и помощь в определении особо трудных таксонов жесткокрылых, С.А. Курбатову (ВНИИКР) за проверку правильности и помощь в определении представителей подсемейства Pselaphinae (семейства Staphylinidae) и семейства Scydmaenidae, А.С. Шаповалову (Государственный природный заповедник «Белогорье») и всему коллективу заповедного участка «Лес на Ворскле» за предоставленную возможность проведения исследований, а также за разнообразную помощь, оказанную автору в ходе работы.

## Литература

- Волкович М.Г. 1977. Златки (Coleoptera, Vuprestidae) лесхоза «Лес на Ворскле» // Новые и малоизвестные насекомые Европейской части СССР. Л.: Наука: 23–27.
- Волкович М.Г. 1986. Златки, усачи, короеды (Coleoptera: Vuprestidae, Cerambycidae, Iridae) заповедника «Лес на Ворскле» // Комплексные исследования биогеоценозов лесостепной дубравы. Л.: издательство ЛГУ: 92–104.
- Волкович М.Г., Кривохатский В.А. 1986. Материалы по фауне жуков-щелкунов (Coleoptera, Elateridae) заповедника «Лес на Ворскле» // Комплексные исследования биогеоценозов лесостепной дубравы. Л.: издательство ЛГУ: 204–206.
- Волкович М.Г., Кривохатский В.А. 1989. Пластинчатосые жесткокрылые (Coleoptera, Scarabaeoidea) заповедника «Лес на Ворскле» // Вестн. Ленинградского ун-та. Сер. 3. 2(10): 3–7.
- Гринфельд Э.К. 1950. Фауна древесины и коры дуба // Ученые записки ЛГУ. 25: 228–248.
- Давидьян Г.Э. 2001. Фаунистический список жуков семейств Anthribidae, Rhinomaceridae, Attelabidae, Curculionidae (Insecta, Coleoptera) заповедника «Белогорье» // Труды Ассоциации особо охраняемых природных территорий Центрального Черноземья России. Вып. 2. Тула: 144–151.
- Курбатов С.А. 2008. Список видов семейства Scydmaenidae фауны России и стран бывшего СССР. [http://www.zin.ru/Animalia/Coleoptera/rus/incosd1.htm]
- Лобанов А.А. и др. 2008. Список семейств жуков России. [http://www.zin.ru/Animalia/Coleoptera/rus/dbase1.htm]
- Никитский Н.Б., Бибин А.Р., Долгин М.М. 2008. Ксилофильные жесткокрылые Кавказского государственного природного биосферного заповедника и сопредельных территорий. Сыктывкар: типография Воениздата. 452 с.
- Черней Л.С. 2005. Фауна Украины. Т. 19. Жесткокрылые. Вып. 10. Жуки-чернотелки (Coleoptera: Tenebrionidae). Киев: «Наукова Думка». 432 с.
- Шохин И.В. 2007. Материалы к фауне пластинчатосых жуков (Coleoptera: Scarabaeoidea) Южной России // Кавказский энтомологический бюллетень. 3(2): 105–185.



## References

- Cherney L.S. 2005. Fauna Ukrainy. T. 19. Zhestkokrylye. Vyp. 10. Zhukichernotelki (Coleoptera: Tenebrionidae) [Fauna of Ukraine. Vol. 19. Beetles. Iss. 10. Darkling beetles (Coleoptera: Tenebrionidae)]. Kiev: Naukova Dumka. 432 p. (in Russian).
- Davidian G.E. 2001. Faunistic list of beetle families Anthribidae, Rhinocerotidae, Atteblabidae, Curculionidae (Insecta, Coleoptera) of the reserve "Belogor'e". In: Trudy Assotsiatsii osobo okhranyaemykh prirodnykh territoriy Tsentral'nogo Chernozem'ya Rossii [Proceedings of the Association of Protected Areas of the Central Black Soil region of Russia]. Vol. 2. Tula: 144–151 (in Russian).
- Grinfeld E.K. 1950. The fauna of wood and bark of oak. *Uchenye zapiski LGU*. 25: 228–248 (in Russian).
- Kurbatov S.A. 2008. The list of species of the family Scydmaenidae fauna of Russia and countries of the former USSR. Available at: <http://www.zin.ru/Animalia/Coleoptera/eng/incosd1.htm> (last update 9 November 2008).
- List of families of beetles of Russia with information about the number of species. Available at: <http://www.zin.ru/Animalia/Coleoptera/eng/dbase1.htm> (accessed 4 September 2010).
- Nikitsky N.B., Bibin A.R., Dolgin M.M. 2008. Ksilofil'nye zhestkokrylye Kavkazskogo gosudarstvennogo prirodnogo biosfernogo zapovednika i sopredel'nykh territoriy [Xylophilous beetles of the Caucasian State Nature Biosphere Reserve and adjacent territories]. Syktyvkar: Voenizdat. 452 p. (in Russian).
- Shokhin I.V. 2007. Contribution to the fauna of lamellicorn beetles (Coleoptera, Scarabaeoidea) of Southern Russia, with some nomenclatural changes in the family Scarabaeidae. *Caucasian Entomological Bulletin*. 3(2): 105–185 (in Russian).
- Volkovitsh M.G. 1977. Jewel beetles (Coleoptera, Buprestidae) in forestry "Les na Vorskle". In: Novye i malozvestnye nasekomye Evropeyskoy chasti SSSR [New and little known insects of the European part of the USSR]. Leningrad: Nauka: 23–27 (in Russian).
- Volkovitsh M.G. 1986. Jewel beetles, long-horned beetles, bark beetles (Coleoptera: Buprestidae, Cerambycidae, Ipidae) of the reserve "Les on Vorskle". In: Kompleksnye issledovaniya biogeotsenozov lesostepnoy dubravy [Complex investigations of biogeocenosis in steppe oak forests]. Leningrad: Leningrad State University: 92–104 (in Russian).
- Volkovitsh M.G., Krivokhatsky V.A. 1986. Materials on the fauna of Elateridae (Coleoptera) of the reserve "Les on Vorskle". In: Kompleksnye issledovaniya biogeotsenozov lesostepnoy dubravy [Complex investigations of biogeocenosis in steppe oak forests]. Leningrad: Leningrad State University: 204–206 (in Russian).
- Volkovitsh M.G., Krivokhatsky V.A. 1989. Scarabaeoidea (Coleoptera) of the reserve "Les on Vorskle". *Vestnik Leningradskogo universiteta. Seriya* 3. 2(10): 3–7 (in Russian).