

**Южный научный центр РАН  
Институт аридных зон ЮНЦ РАН  
Географический факультет Московского  
государственного университета им. М.В. Ломоносова  
Центр сохранения биоразнообразия Naturalis (Нидерланды)  
Программа "PRIDE" (EU-funded Innovative Training Network "PRIDE" (Drivers of  
Pontocaspian Biodiversity Rise and Demise)**

**Международная молодёжная школа-конференция**

**"Там, где Восток встречается с Западом: Понтокаспий,  
исторический аспект эволюции уникального биоразнообразия"**



**г. Ростов-на-Дону/пос. Кагальник, Астрахань,**

**21 августа – 2 сентября 2017**

### Тематика конференции:

1. Палеогеография Понто-Каспийского бассейна в четвертичном периоде;
2. Динамика современного биоразнообразия Чёрного, Азовского и Каспийского морей;
3. Этапы формирования современного биоразнообразия Понто-Каспия;
4. Воздействие экологических факторов на состояние биоценозов Чёрного, Азовского и Каспийского морей;
5. Инвазийные процессы формирования биоразнообразия Чёрного, Азовского и Каспийского морей;
6. Методы обработки массивов данных по экологическому состоянию Чёрного, Азовского и Каспийского морей;
7. Современные и классические методики отбора и первичного анализа бентосных, планктонных, гидрологических и геологических проб.

### Программный комитет:

**Матишов Г.Г.** – председатель, академик, председатель ЮНЦ РАН, Ростов-на-Дону

**Касимов Н.С.** – академик, президент географического факультета МГУ, Москва

**Весселинг Ф.** – д.н., директор программы PRIDE, Центр биоразнообразия Naturalis, Лейден (Нидерланды)

**Бердников С.В.** – д.г.н, заместитель председателя ЮНЦ РАН, Ростов-на-Дону

**Брух А.** – д.н., Зенкенбергский научно-исследовательский институт, Франкфурт-на-Майне (Германия)

**Гиттенбергер А.** – д.н., директор GiMaRIS, Лейден (Нидерланды)

**Вилке Т.** – д.н., проф., Гиссенский университет имени Ю. Либиха, Гиссен (Германия)

**Винарский М.В.** – д.б.н., Санкт-Петербургский государственный университет, Санкт-Петербург

**Крайхсман В.** – д.н., проф. Университет Утрехта (Нидерланды)

**Кроненберг С.Б.** – д.н., почётн. проф., Технологический университет Дельфт (Нидерланды)

**Лерой С.А.Г.** – д.н., проф., Европейский центр изучения и преподавания наук о Земле и окружающей среде, Экс-ан-Прованс (Франция)

**Тарасов Г.А.** – д.г.-м.н., проф., зав. лаб., ММБИ КНЦ РАН, Мурманск

**Флекер Р.** – д.н., Бристольский университет, Бристоль (Великобритания)

**Штюка М.** – д.н., проф., Университет Бухареста (Румыния)

**Янина Т.А.** – д.г.н, проф., МГУ, Москва

### Организационный комитет:

**Титов В.В.** – к.б.н., председатель, ЮНЦ РАН, Ростов-на-Дону

**Дюжова К.В.** – к.б.н., ответственный секретарь конференции, ЮНЦ РАН, Ростов-на-Дону

**Ван Импелен К.** – менеджер программы PRIDE, Центр биоразнообразия Naturalis, Лейден

**Булышева Н.И.** – к.б.н., учёный секретарь ЮНЦ РАН, Ростов-на-Дону

**Ковалёва Г.В.** – к.б.н., учёный секретарь ИАЗ ЮНЦ РАН, Ростов-на-Дону

**Тесаков А.С.** – к.г.-м.н., зав. лаб., ГИН РАН, Москва

**Степаньян О.В.** – к.б.н., зав. отд., ЮНЦ РАН, Ростов-на-Дону

**Михалюк Р.Г.** – помощник председателя ЮНЦ РАН по международной деятельности, Ростов-на-Дону

**Семин В.Л.** – к.б.н., ИАЗ ЮНЦ РАН, Ростов-на-Дону

**Курбанов Р.Н.** – к.г.н, МГУ, ИГ РАН, Москва

**Макшаев Р.Р.** – МГУ, Москва

**Куршаков С.В.** – ИАЗ ЮНЦ РАН, Ростов-на-Дону

**Савикин А.И.** – ИАЗ ЮНЦ РАН, Ростов-на-Дону

**Золотарёва А.Е.** – ИАЗ ЮНЦ РАН, Ростов-на-Дону

**Шипкова Г.В.** – ИАЗ ЮНЦ РАН, Ростов-на-Дону

**Официальные языки мероприятия:** английский, русский. Предусмотрена система синхронного перевода.

**Размещение:** Гостиница «Амакс», г. Азов, Петровская пл., 14, <http://azov.amaks-hotels.ru/>

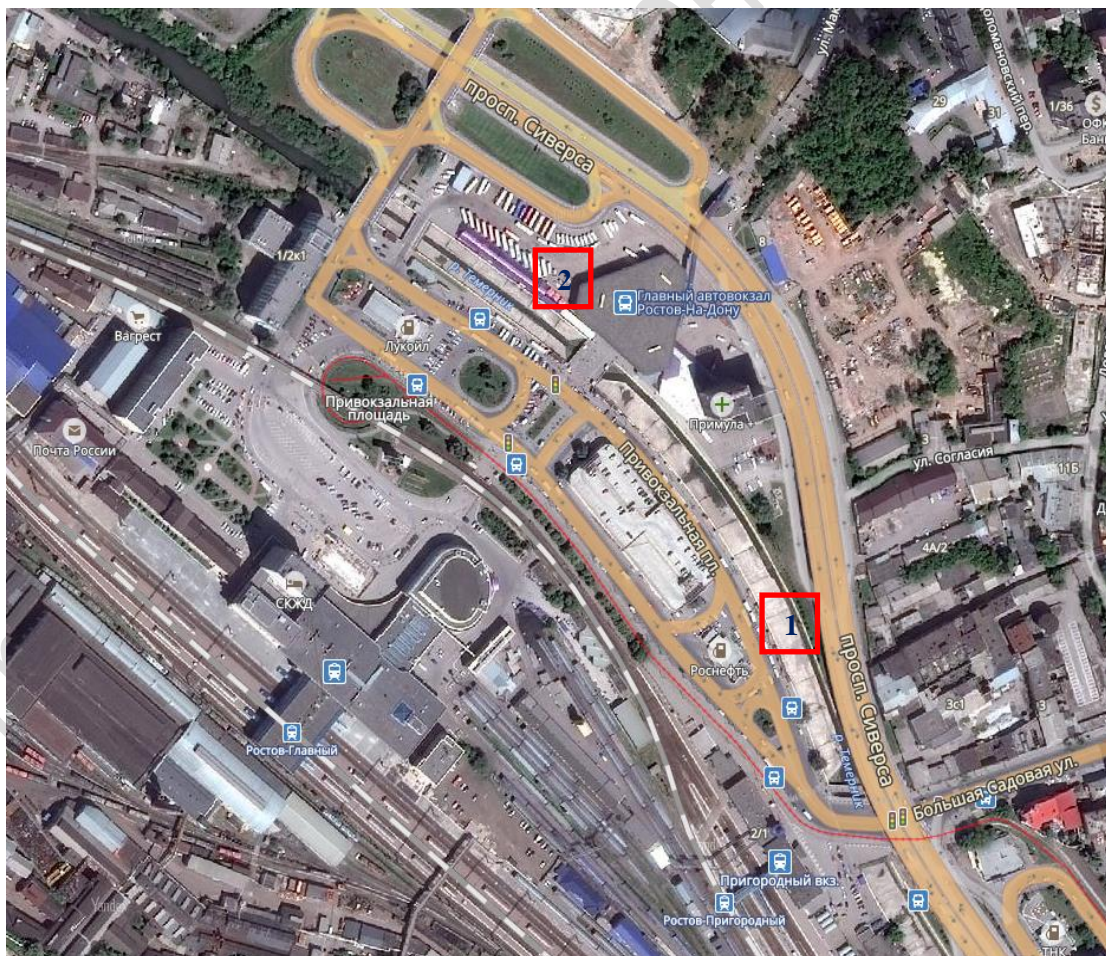
**Прибытие:** Для участников, сообщивших о деталях своего прибытия в аэропорт г. Ростов-на-Дону, будет организован транспорт в гостиницу г. Азов. Для тех, кто прилетает ночью 20 августа или рано утром 21 августа, организаторы мероприятия планируют бронирование мест в гостинице при аэропорте.

### Схема проезда из г. Ростов-на-Дону в г. Азов

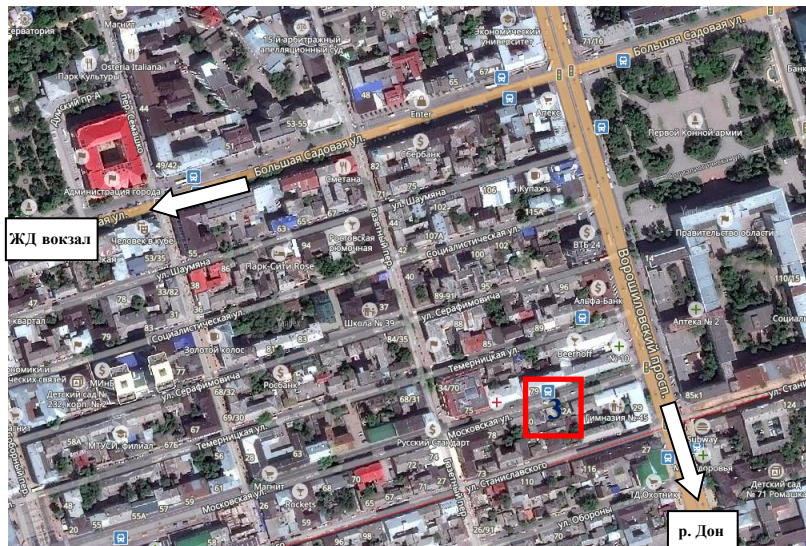
Из г. Ростов в г. Азов можно уехать маршрутками и микроавтобусами из трёх мест:

1. Привокзальная площадь, остановка пригородных микроавтобусов между пригородным ЖД вокзалом и Главным автовокзалом (1), правый берег р. Темерник. Автобус Ростов-Азов. <http://rostov-transport.info/rostov-azov/>. Цена – 70 руб. Время в пути – около 1 часа.
2. Главный автовокзал (2). Автобусы отсюда уходят реже, чем из п.1. Автобус Ростов-Азов.
3. От Часового завода (ул. Московская, 82) (3)– маршрутки, 90 руб., время в пути – около 40 мин.

Выход в г. Азове на ост. по требованию Красноармейский пер. или ул. Измайлова, при повороте с ул. Московской. Далее пешком по ул. Московской до Петровского бульвара, Петровской площади и направо.



г. Ростов-на-Дону, привокзальная площадь  
(Главный ЖД вокзал, Пригородный ЖД вокзал, Главный автовокзал)

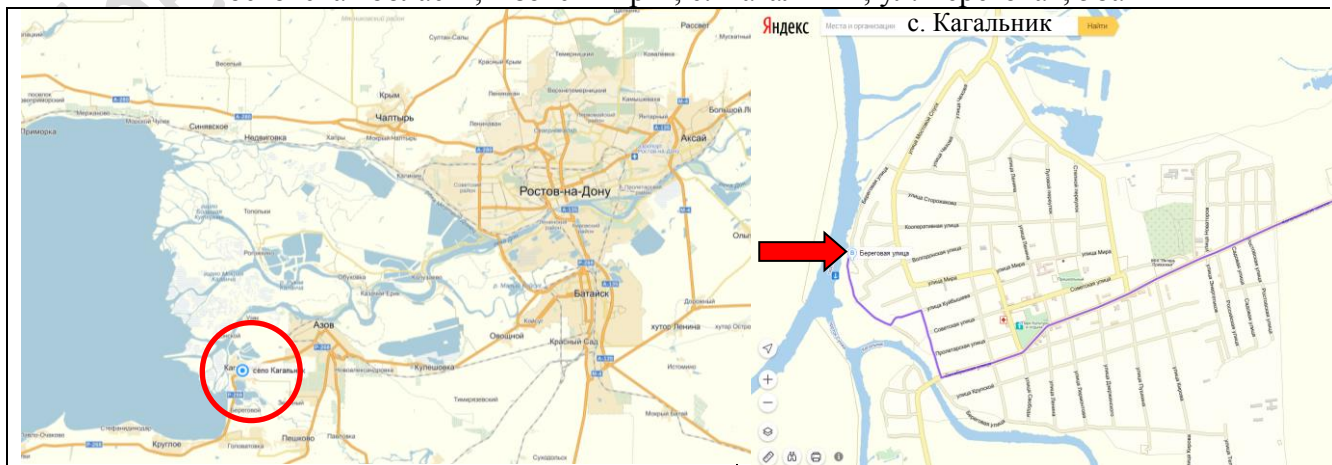


г. Ростов-на-Дону, Центр



г. Азов. Центр

**Схема проезда на Береговую научно-экспедиционную базу ЮНЦ РАН «Жагальник»**  
 Ростовская область, Азовский р-н, с. Кагальник, ул. Береговая, 58а



**Презентации устных докладов** должны быть выполнены в формате .ppt, .pptx программы Microsoft Powerpoint, OS Microsoft Windows. Презентации в формате .pdf также принимаются. Презентации для MAC OS не принимаются.

**Стендовые доклады:**

Постеры должны быть распечатаны размером не более А0 формата (841×1189 mm) (портретная (вертикальная) ориентация).

**Временные ограничения:**

Устный доклад – 30 минут (включая время для ответов на вопросы)

Стендовый доклад – 7 минут

**Прогноз погоды:**

Ожидаемая температура: +25 - +35°C

Малооблачно, возможны небольшие дожди, несколько солнечных дней

**Пожалуйста, не забудьте головные уборы для полевых экскурсий!**

По всем вопросам, касающимся конференции, Вы можете обращаться к Вадиму Владимировичу Титову (председатель оргкомитета) или Кристине Владимировне Дюжовой (ответственный секретарь конференции).

Е-mail: [quatern2013@yandex.ru](mailto:quatern2013@yandex.ru)

Телефоны: +7 (863) 250-98-13 (добавочный 308), т. сот. 8 928 605-77-84.

Адрес ИАЗ ЮНЦ РАН: пр. Чехова, 41, Ростов-на-Дону, Россия, 344006

<http://www.ssc-ras.ru/ru/conferences/70013/>

---

## ПРОГРАММА КОНФЕРЕНЦИИ:

### 21 августа, понедельник

Приезд участников конференции в г. Ростов-на-Дону, заселение в гостиницу «Амакс-Азов»

### 22 августа, вторник

с. Кагальник, Береговая научно-экспедиционная база ЮНЦ РАН «Кагальник»

**9.30 – 18.15**

Отправление из отеля «АМАКС-Азов» в 08.30

**08.30-09.30**

**Регистрация участников**

09.30 – 11.15 Секция 1

Председатель: Бердников С.В.

**9.30-09.45** Бердников С.В., Весселинг  
Ф. П.

Открытие конференции

**09.45-10.15** Бердников Сергей  
Владимирович, Матишов  
Геннадий Григорьевич  
(ЮНЦРАН, Ростов-на-Дону)

Современные исследования ЮНЦ РАН и ИАЗ  
ЮНЦ РАН на границе Востока и Запада

**10.15-10.45** Крайхсман Воут, Ван Баак  
К.Г.К., Хойле Т.М.  
(Университет Утрехта,  
Утрехт)

Плио-плейстоценовая стратиграфия и изменение  
экологических условий в Понто-Каспийском  
регионе

**10.45-11.15** Оберхэнсли Хеди (Музей  
естественной истории,  
Берлин), Биста Д., Флекер Р.,  
Янина Т.А., Весселинг Ф.П.

Изменения в Понто-Каспийском регионе по данным  
изотопного анализа

### 11.15-11.45 КОФЕ-БРЕЙК

11.45 – 13.15 Секция 2

Председатель: Весселинг Ф.П.

**11.45-12.15** Бердников Сергей  
Владимирович (ЮНЦ РАН,  
Ростов-на-Дону)

Долгосрочные изменения в экосистемах Азовского,  
Черного и Каспийского морей

**12.15-12.45** Ковалева Галина Витальевна,  
Дюжова Кристина  
Владимировна, Золотарева  
Анна Евгеньевна (ИАЗ ЮНЦ  
РАН, Ростов-на-Дону)

Микропалеонтологические исследования и  
биостратиграфия древне- и новоазовских  
отложений (Азовское море)

**12.45-13.15** Ричардз Кейт  
(Амстердамский  
университет, Амстердам  
/Palstrat)

Изменения факторов окружающей среды и  
биостратиграфии Северного и Центрального  
Каспия: 30 миллионов лет изменений

### 13.15-14.15 ОБЕД

14.15 – 15.45 Секция 3

Председатель: Ричардс К.

- 14.15-14.45** Янина Тамара Алексеевна (МГУ, Москва) Палеогеография Северного Каспия в позднем плейстоцене
- 14.45-15.15** Весселинг Франк П. (Центр «Naturalis», Лейден), Йориссен Е.Л., Ван де Вельде С., Радан С. и команда проекта PRIDE Охрана эндемичных сообществ в комплексе лагун Разим – Синое по данным палеобиологии
- 15.15-15.45** Тесаков Алексей Сергеевич (ГИН РАН, Москва), Титов В.В. (ЮНЦ РАН) Плейстоценовая наземная биохронология и биостратиграфия юга Восточной Европы: попытка формальной региональной зонации

#### 15.15-15.45 КОФЕ-БРЕЙК

15.45 – 18.15 Секция 4

Председатель: Кроненберг С.

- 15.45-16.15** Винарский Максим Викторович (СПбГУ, Санкт-Петербург) Современные тенденции в систематике пресноводных и солоноватоводных брюхоногих моллюсков Понто-Каспийского региона
- 16.15-16.45** Карпинский Михаил Георгиевич (ВНИРО, Москва) Особенности биоразнообразия и биологического развития видов, вызванные историческим развитием Каспия

#### 16.45-18.15 СТЕНДОВЫЕ ДОКЛАДЫ

- Биста Д., Флекер Р., Ричардс Д.А. Исследование истории связи Черного и Каспийского морей в плейстоцене с использованием изотопов стронция
- Д'Хонт А., Гиттенбергер А., Лёвен Р. Объясняют ли экологические взаимодействия смену доминирования понто-каспийских моллюсков *Dreissena polymorpha* и *Dreissena rostriformis bugensis* в области их инвазионного ареала?
- Фролов П.Д. Плейстоценовые фауны моллюсков северо-восточного Приазовья и Нижнего Дона
- Глущенко Г.Ю. Исследование фитопланктона разных размерных фракций на примере Таганрогского залива
- Гогаладзе А., Весселинг Ф.П., Бисмейер Дж.К., Раес Н. Социально-ориентированная программа в центре Понто-Каспийского региона
- Йориссен Е.Л., Де Лееув А., Ван Баак К.Г.К., Мандик О., Стойка М., Абельс Х.А., Крийтсман В. Факторы развития речной дельты в полуизолированном бассейне на примере Дакийского бассейна (Румыния)
- Матишов Г.Г., Польшин В.В., Титов В.В., Дюжова К.В. Голоценовая история Азовского шельфа (по результатам комплексного изучения колонок донных отложений)
- Нойбауэр Т.А., Ван де Вельде С., Янина Т.А., Весселинг Ф.П. Ревизия понто-каспийской фауны моллюсков: предварительные результаты
- Павел А.Б., Секриуру Д., Гудэй А.Дж. Определение таксономического состава и распространения мягкораковинных моноталамид (Monothalamidae, Foraminifera), впервые зарегистрированных на румынском шельфе Черного моря

Сандс А.Ф.	Филогеографические возможности понто-каспийской биогеографии по материалам изучения комплекса видов гастропод рода <i>Theodoxus</i> ( <i>Neritidae</i> )
Савикин А.И.	Малакофауна юго-западной части Азовского моря по данным литологических колонок
Свистунова Л.Д.	Анализ методов отбора проб планктонных коловраток
Сычев Н.В., Липинг Л.П., Курбанов Р.Н.	О возрасте узунларской трансгрессии Черного моря
Ткаченко О.В., Ткаченко А.Н., Лычагин М.Ю.	Современные концентрации тяжелых металлов в воде устьевых областей Волги, Дона и Кубани
Тюнин Н.А.	История развития береговой зоны дельты Кубани в позднем голоцене
Ван Баак К.Г.К., Васильева И., Палку Д.В., Деккерс М.Дж., Крийгсман В.	Смена морских и озерных условий в плейстоцене по данным из глубоководного бассейна Черного моря
Вандендорпе Ю.	Фаунистические контакты между Понто-Каспийским бассейном и Северной Америкой в раннем плейстоцене

### Возвращение в отель «АМАКС-Азов»

**19.30 УЖИН**

## 23 августа, среда

с. Кагальник, береговая научно-экспедиционная база ЮНЦ РАН «Кагальник»

**09.30 – 18.15**

Отправление из отеля «АМАКС-Азов» в 8.45

09.30 – 11:00 Секция 5

Председатель: Янина Т.А.

<b>09.30-10.00</b>	Кроненберг Саломон (Технологический университет Дельфт, Дельфт)	25 лет исследований Каспийского моря
<b>10.00-10.30</b>	Измайлов Якуб Алиуллович (Сочинское отделение РГО, Сочи)	Проблемы геологии и истории развития Керченского пролива
<b>10.30-11.00</b>	Мысливец Владимир Иванович, Поротов А.В. (МГУ, Москва)	Развитие голоценовой трансгрессии на севере Черного моря

### 11.00-11.30 КОФЕ-БРЕЙК

11.30 – 13:00 Секция 6

Председатель: Стойка М.

<b>11.30-12.00</b>	Нандини Шри, Пранге Маттиас (Университет Бремена, Бремен), Корихе Сифан	Неустойчивый климатический баланс, управляющий эволюцией Понто-Каспийского озера
--------------------	---	--



- |                    |   |   |
|--------------------|---|---|
| <b>12.00-12.30</b> | Сёмин Виталий Леонидович, Шохин Игорь Владимирович<br>(ИАЗ ЮНЦ РАН, Ростов-на-Дону) | Степень изученности и общие характеристики современного зообентоса Азовского моря |
| <b>12.30-13.00</b> | Курбанов Реджеп Нурмурадович (МГУ, Москва)  | Возрастные ограничения в Каспийско-Черноморском коридоре                          |

### 13.00-14.00 ОБЕД

14.00 – 18:00 Секция 7 Председатель: Тесаков А.С.

- |                    |  |   |
|--------------------|--|---|
| <b>14.00-14.30</b> | Стойка Мариуш<br>(Университет Бухареста, Бухарест),<br>Рауш Л.   | Исследование остракод Паратетиса – исторические перспективы |
| <b>14.30-15.00</b> | Леруа Сьюзан<br>(Европейский центр изучения и преподавания наук о Земле и окружающей среде, Эксан-Прованс) | Палеоэкологическая эволюция диноцист в Каспийском море      |
| <b>15.00-15.30</b> | Д'Хонт Анук, Латгуада Маттео (Центр Naturalis, Лейден)   | Антропогенное воздействие в Понто-Каспии                    |
| <b>15.30-16.00</b> | Гогаладзе Александр, Гозак Н., Раес Н. (Центр Naturalis, Лейден)   | Достижения в Понто-Каспийском регионе                       |

### 16.00-16.30 КОФЕ-БРЕЙК

- |                    |   |                           |
|--------------------|---|---------------------------|
| <b>18.00-18.15</b> | Бердников Сергей Владимирович,<br>Матишов Геннадий Григорьевич,<br>Кроненберг Саломон | Подведение итогов встречи |
|--------------------|---|---------------------------|

### 16.30-18.00 СТЕНДОВЫЕ ДОКЛАДЫ

- |  |   |
|--|---|
| Хойле Т.М., Леруа С.А.Г., Лопез-Мерино Л., Ван Баак К.Г.К.<br>Джафарова Э.Э., Ахундов М.М. | Связь между бассейнами влияла на среду и биоту Каспийского моря 2,73 млн лет назад<br>Особенности распределения сообществ моллюсков Среднего Каспия по показателям биомассы и их пространственная структура |
| Корихе С.А., Сингарайер Дж.С., Кое М.Т., Клок Х.Д., Нандини С., Пранге М.                  | Понимание факторов, обеспечивавших колебания уровня Каспийского моря в историческое время, с использованием данных наблюдений и гидрологического моделирования  |
| Латгуада М.  | Дифференцированное антропогенное воздействие на экорегионы Каспийского моря   |

- Лазарев С., Йориссен Е.Л., Ван Баак К.Г.К., Кригсман В. Раннеплейстоценовая возрастная модель Куринской впадины вдоль разрезов Гойчай и Хаджигабул: палеомагнитный подход к датированию и корреляции
- Леруа С.А.Г., Амини А. Изменения окружающей среды в позднем плейстоцене - начале голоцена на южном каспийском побережье
- Макшаев Р.Р., Свиточ А.А., Рогов В.В. Роль перигляциальных процессов в формировании хвалыньских глин Среднего и Нижнего Поволжья
- Мартинез Гандара А., Рихерт Ю., Костаче М., Попа Л., Вилке Т. Фрактальный размерный анализ как подход к определению морфологической изменчивости у понто-каспийских *Limnocardinae* (*Bivalvia: Cardiidae*)
- Нандини С., Пранге М., Шульц М. Влияние климатических связей в северо-атлантическом регионе в прошлом и будущем на гидрологию водосбора Каспийского моря по данным модели CESM1.2.2 и наблюдений
- Пранге М., Беккер П., Нандини С. Изменения гидрологии и уровня Каспийского моря во время последнего ледникового периода (MIS2 и MIS3) по данным циркуляционной модели
- Рауш Л., Лазарев С., Стойка М., Ван Баак К.Г.К., Кригсман В. Фауна остракод верхнего миоцена – нижнего плиоцена бассейна Денизли (Юго-Западная Анатолия): палеоэкологические оценки и палеогеографическое применение
- Сала-Перез М., Леруа С.А.Г., Локиер А.Е. Понто-каспийские динофлагелляты: от биоразнообразия к филогении
- Семиколенных Д.В., Игнатов Е.И., Сорокин В.М., Лукша В.Л., Янина Т.А. Новые результаты по палеогеографии Керченского пролива в позднем плейстоцене-голоцене
- Штыркова Е.И., Полякова Е.И. Условия осадконакопления в дельте Волги в голоцене: на основе диатомовых ассоциаций из осадков протоки Рыча
- Ткач Н.Т., Мюррей Э.Ш., Курбанов Р.Н., Янина Т.А. О возрасте нижнехвалыньских отложений Нижнего Поволжья
- Ван де Вельде С., Нойбауэр Т., Весселинг Ф.П. Охрана эндемичных сообществ в комплексе Разим, применительно к моллюскам
- Яицкая Н.А., Шагаров Л.М., Лычагина Ю.М., Магаева А.А., Третьякова И.А., Макаровский Г.В. О проекте РФФИ-РГО «Исследование кумулятивных опасных природных явлений в зимний период и их воздействие на береговую зону Каспийского моря»
- Яровая С.К., Курбанов Р.Н., Стивенс Т., Кельтрингер К. Некоторые данные о палеогеографии ательской эпохи Нижнего Поволжья

**Возвращение в отель «АМАКС-Азов»**

**19.30 ДРУЖЕСТВЕННЫЙ УЖИН**

*(Ресторан «Крепостной вал», г. Азов, ул. Дзержинского, 2/2)*

## ПОЛЕВЫЕ ЭКСКУРСИИ

### 24 августа, четверг

Отправление из отеля «АМАКС-Азов» в 8.00

<b>8.00 – 17.00</b>	Экскурсия в дельту Дона	Выезд на моторных лодках в дельту р. Дон. Две группы.
		Экскурсия по береговой научно-экспедиционной базе ЮНЦ РАН «Кагальник» (Музей казачества, этнографии и культуры Приазовья; инновационно-экспериментальный аквакомплекс). 13.00-14.00 - Обед

### 25 августа, пятница

Отправление из отеля «АМАКС-Азов» в 8.00

<b>8.00 – 18.00</b>	Экскурсия по северному побережью Таганрогского залива. Разрез Беглиця.	Автобусная экскурсия. Обед в дороге.
---------------------	--	---

### 26 августа, суббота

Отправление из отеля «АМАКС-Азов» в 8.00

<b>8.00 – 16.00</b>	Экскурсия по северному побережью Таганрогского залива. Разрез Семибалки. Кагальницкий карьер.	Автобусная экскурсия Обед в дороге.
<b>16.00 – 18.00</b>	Экскурсия в Азовский историко-археологический и палеонтологический музей-заповедник	При наличии времени

### 27 августа, воскресенье

Отъезд в Астрахань через Маныч (для членов программы PRIDE)

Отправление из отеля «АМАКС-Азов» в 8.00